

Il Sistema regionale di protezione della salute dai rischi ambientali e climatici (SRPS)

Paola Angelini

Evento formativo

Qualità dell'aria indoor e salute

Mercoledì 4 giugno 2025

Sale B e C presso Terza Torre, Viale della Fiera 8 – Bologna

ENVIRONMENTAL IMPACTS ON HEALTH

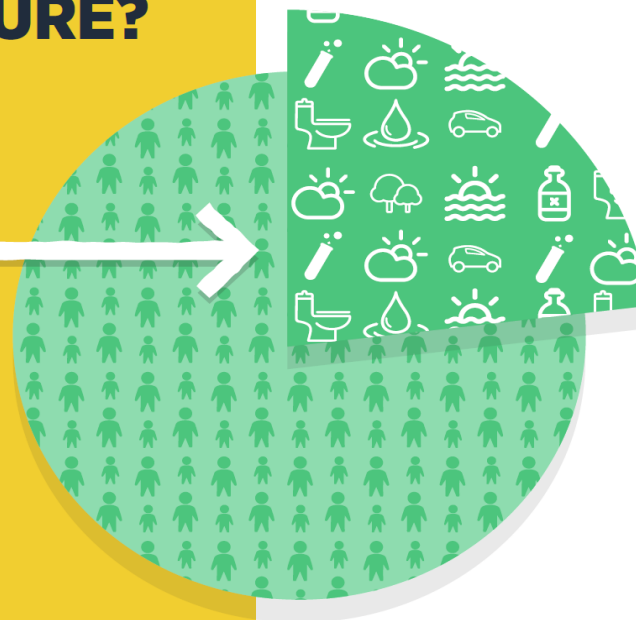
WHAT IS THE BIG PICTURE?

FACT:

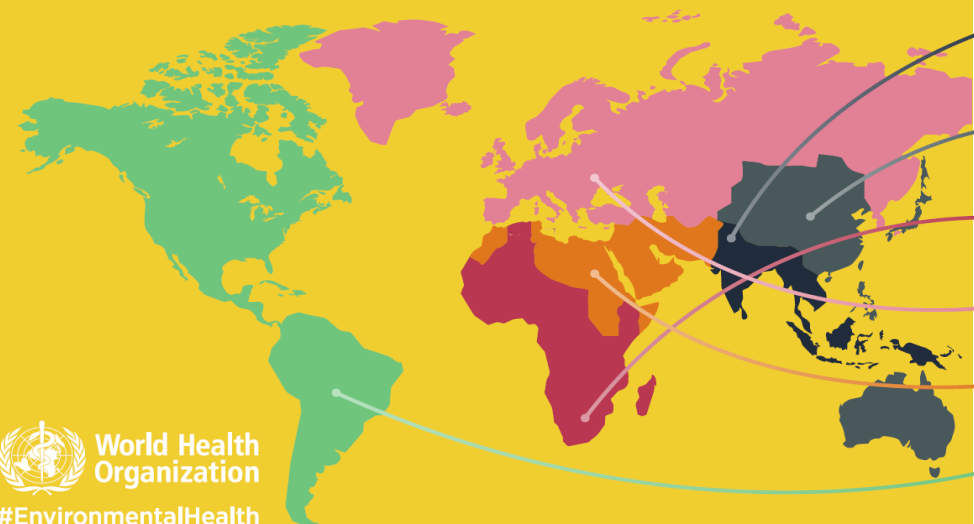
23%

of all global deaths are linked to the environment.

That's roughly **12.6 million deaths** a year.



WHERE IS IT HAPPENING?



- 3.8 million**
in South-East Asia Region
- 3.5 million**
in Western Pacific Region
- 2.2 million**
in Africa Region
- 1.4 million**
in European Region
- 854 000**
in Eastern Mediterranean Region
- 847 000**
in the Region of the Americas



World Health
Organization

#EnvironmentalHealth

HOW THE ENVIRONMENT IMPACTS OUR HEALTH

People are exposed to risk factors in their homes, work places and communities through:



World Health Organization

#EnvironmentalHealth

PLANETARY HEALTH

The diagram illustrates the relationship between different scales of health. It features four concentric, overlapping circles on a background of a stylized Earth map. The innermost circle is labeled 'Public Health' and contains an icon of a single person. The next circle out is labeled 'Global Health' and contains an icon of a group of four people. The third circle is labeled 'One Health' and contains an icon of a group of four people. The outermost circle is labeled 'Planetary Health' and contains icons of a pig, a cow, and two chickens. The labels are placed within the circles, and the icons are placed within the corresponding circles or overlapping areas.

Il Piano Nazionale Prevenzione

Il PNP 2020-2025, in linea con gli orientamenti europei e internazionali, propone quindi una **strategia intersettoriale e integrata**, finalizzata a realizzare **sinergie tra i servizi sanitari e quelli preposti alla tutela ambientale** con l'obiettivo di ridurre le malattie e le morti premature evitabili correlate all'impatto ambientale di pratiche produttive, per tutelare la salute e il benessere delle persone e degli animali e per preservare gli ecosistemi.

Il Piano Nazionale Prevenzione

OBIETTIVI

- ✓ promuovere interventi di advocacy nelle politiche di altri settori (ambiente, trasporti, edilizia, urbanistica, agricoltura, energia, istruzione);
- ✓ promuovere e rafforzare strumenti per facilitare l'integrazione e la sinergia tra i servizi di prevenzione del SSN e le agenzie del SNPA;
- ✓ adottare interventi per la prevenzione e riduzione delle esposizioni ambientali (indoor e outdoor) e antropiche dannose per la salute.

Il Piano prevenzione della Regione Emilia-Romagna

Scuola



Mobilità



Ambiente



Agricoltura



Wellness



Salute in tutte le politiche



Il Piano Regionale della prevenzione e la L.R. 19/2018

- Intesa Stato-Regioni 6 agosto 2020 (recepita con D.G.R. 1855/2020)
- Approvato il PRP con D.G.R. 2144/2021 e la relativa governance con D.G.R. 58/2022
- Il programma Ambiente Clima e salute
 - ✓ Sorveglianza epidemiologica popolazioni exp
 - ✓ La rete regionale integrata Ambiente e salute
 - ✓ La sicurezza chimica
 - ✓ L'amianto
 - ✓ Prestazioni ambientali e sanitarie integrate per costruzioni/ristrutturazioni edifici
 - ✓ Urban health
 - ✓ Acque destinate al consumo umano



Ambiente e salute nel PRP regionale

Il PP9 Ambiente Clima e Salute si collega ad altri programmi che afferiscono allo stesso ambito:

- PL15 – SICUREZZA CHIMICA (tema a cui si è deciso di dedicare uno specifico Programma)
- PL18 - ECO HEALTH Salute Alimenti, Animali, Ambiente

Piano Regionale Prevenzione e altri strumenti

L.R. 16/2015 - Economia circolare

- Fare dei rifiuti una risorsa, puntare su un nuovo sistema di gestione che sia sempre più sostenibile dal punto di vista ambientale, sociale ed economico per consegnare alle generazioni future un territorio più pulito, sano e stabile dal punto di vista economico.

L.R. 19/2018 - La Legge della prevenzione

- ha rafforzato i principi della partecipazione, dell'intersectorialità e della salute in tutte le politiche, favorendo una programmazione integrata delle politiche inerenti: sanità, welfare, alimentazione, agricoltura e sicurezza dei prodotti e delle filiere alimentari, ambiente, protezione civile, territorio, mobilità, lavoro, istruzione, formazione, cultura, parità di genere, sicurezza e legalità, sviluppo economico, sport e politiche giovanili.

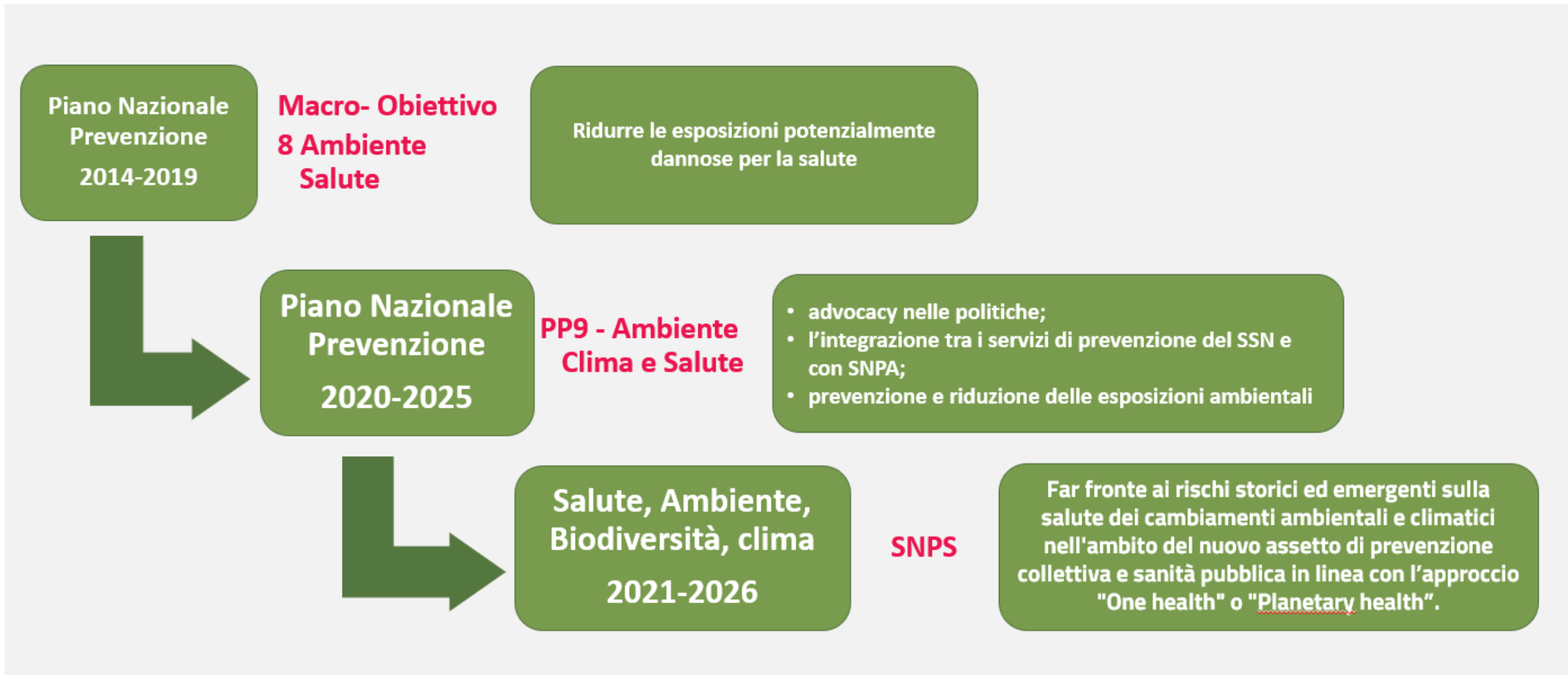
Strategia Agenda 2030 per lo sviluppo sostenibile

- La tutela della salute dell'uomo trova una declinazione cruciale nelle dinamiche macro-economiche che impattano sulle risorse non rinnovabili, sul capitale naturale e quello costruito, a partire dall'ambiente urbano

Patto lavoro e clima

- La tutela della salute dell'uomo trova una declinazione cruciale nelle dinamiche macro-economiche che impattano sulle risorse non rinnovabili, sul capitale naturale e quello costruito, a partire dall'ambiente urbano

Dal PNP al SNPS Sistema Nazionale Prevenzione salute dai rischi ambientali e climatici





Nascita del *Sistema Nazionale Prevenzione Salute dai rischi ambientali e climatici (SNPS)*



Gestione
integrata ed
intersectoriale
della tematica
salute-
ambiente-clima



In sinergia con
lo sviluppo
economico e
sociale del
Paese

Piano Nazionale
per gli investimenti
Complementari
(PNC)

Rafforzamento
complessivo
strutture e
servizi SNPS-
SNPA

325 Mln

Programmi
Operativi Pilota
in siti di
Interesse
Nazionale (SIN)

49,5 Mln

14 Progetti di
ricerca
applicata in
tema
ambiente e
salute

21 Mln

Piattaforma
di rete
digitale
Salute-
Ambiente

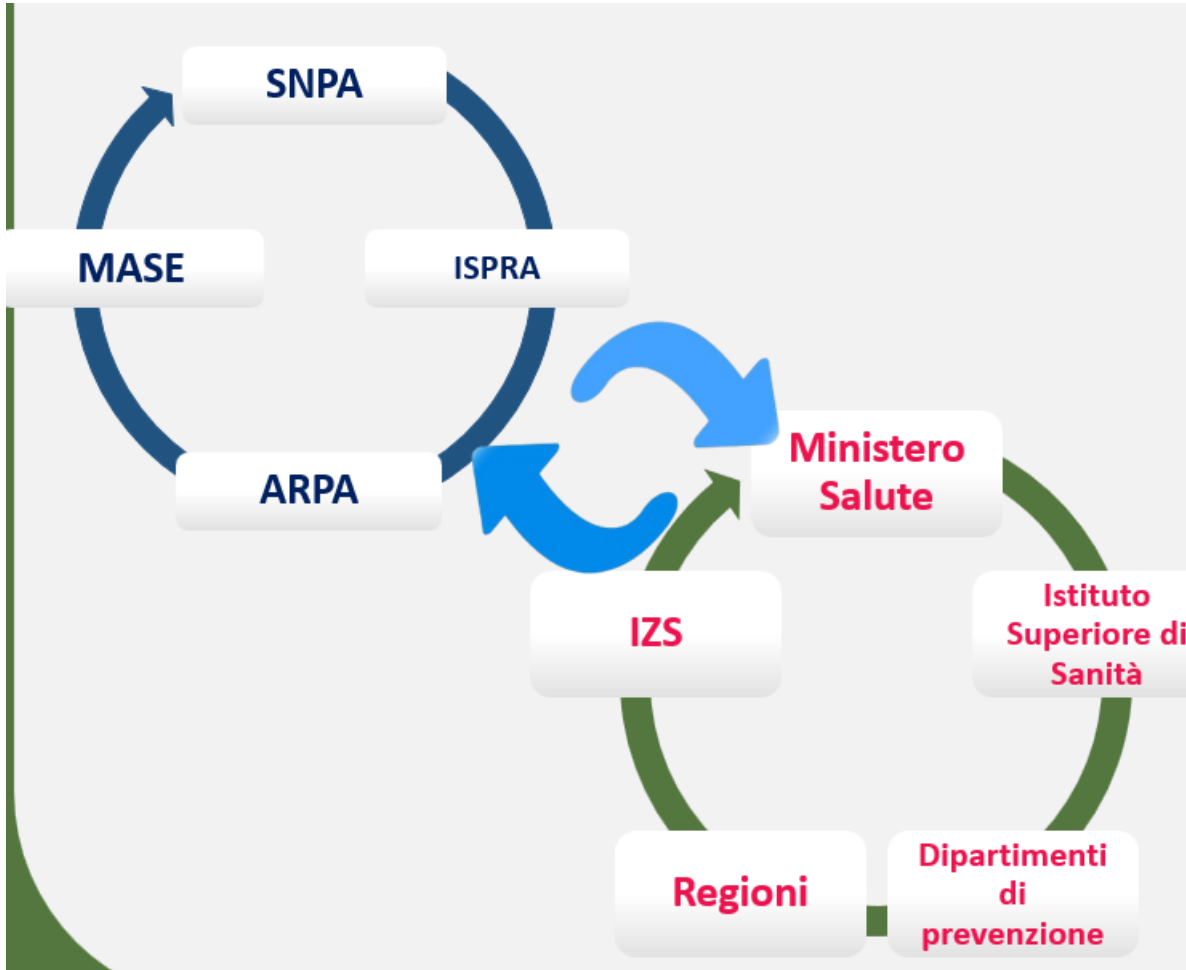
8 Mln

Programma
di formazione
in salute
ambiente e
clima



6,2 Mln

Istituzione del Sistema Nazionale Prevenzione salute dai rischi ambientali e climatici

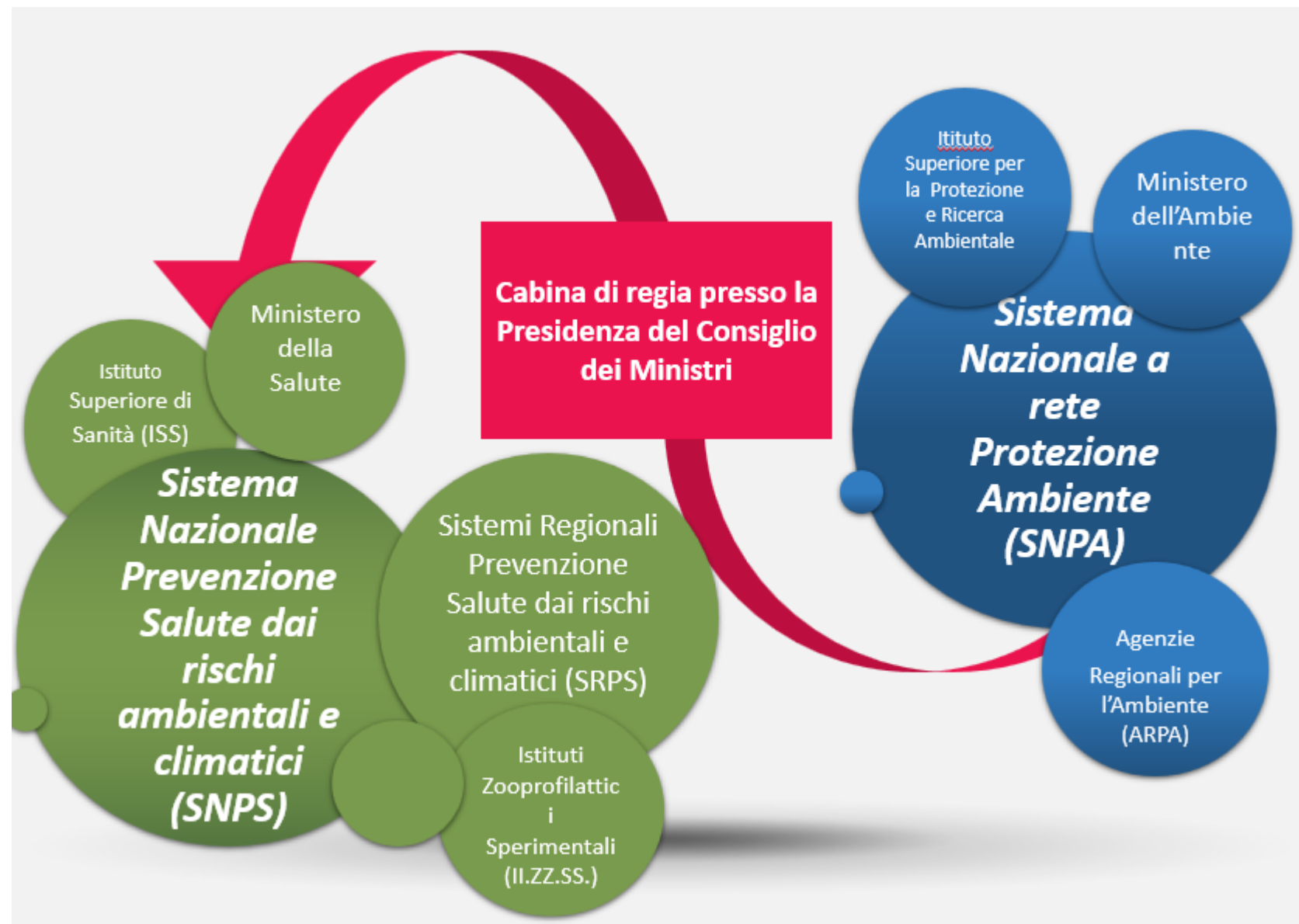


- ✓ Identificazione e valutazione delle **problematiche sanitarie** associate a rischi ambientali e climatici.
- ✓ Inclusione della salute nei processi decisionali attraverso l'**integrazione con altri settori**.
- ✓ Concorso nella **programmazione** in materia di prevenzione e dei LEA, in coerenza con i LEPTA
- ✓ Supporto alla individuazione e allo sviluppo di **criteri, metodi e sistemi di monitoraggio integrati**.
- ✓ Supporto alle **autorità competenti nel settore ambientale** per implementare la VIS nelle procedure autorizzative

CABINA DI REGIA

d.P.C.M. 29 marzo 2025

Sede di confronto e di
raccordo strategico e
funzionale tra le
Amministrazioni statali e
locali e le regioni e le
province autonome di
Trento e di Bolzano



CABINA DI REGIA

I° OBIETTIVO: FORNIRE UNO STRUMENTO DI PROGRAMMAZIONE AL SNPS

COERENTE CON:

- ✓ POLITICHE INTERNAZIONALI
- ✓ POLITICHE NAZIONALI
- ✓ PIANO NAZIONALE PREVENZIONE





Istituzione SRPS (DGR 183/2023)

Comitato strategico (Det. 26597/2023)

Il Sistema SRPS in Emilia-Romagna

Sistema Regionale di Protezione della
Salute

Sistema Regionale di Protezione della Salute (SRPS)

Obiettivo

Assicurare il coordinamento e l'integrazione funzionale e operativa delle strutture del territorio che operano a tutela della salute collettiva rispetto a determinanti di rischio ambientali e climatici

IL SISTEMA SRPS IN EMILIA-ROMAGNA

(DGR 183/2023)

Settore Prevenzione collettiva e Sanità pubblica

Coordina i nodi del Sistema
Presidia l'integrazione con **ARPAE**

Dipartimenti di
Sanità
Pubblica

ARPAE

DG Agricoltura,
Caccia e Pesca
Settore Fitosanitario e
difesa delle produzioni

DG Cura del territorio e
dell'ambiente
Settore Tutela dell'ambiente ed
economia circolare
Settore Governo e Qualità del territorio

IRCCS-AOU di Bologna
Laboratorio di tossicologia
occupazionale e ambientale della
Medicina del Lavoro
UO di Microbiologia/CRREM

AUSL della
Romagna
U.O Microbiologia

IZSLER "Bruno Ubertini"

- Reparto chimico degli Alimenti di Bologna
- Unità Analisi del Rischio ed Epidemiologia Genomica di Parma
- Laboratorio di Entomologia sanitaria di Reggio Emilia

Fondazione Centro
Ricerche Marine
(CRM)

DUE AREE

Una **strategico-programmatoria** che può supportare la definizione e lo sviluppo di politiche e programmi di interventi rivolti a prevenire e/o gestire gli impatti sulla salute associati ai rischi ambientali e climatici, in una visione One Health



Una a **prevalente contenuto tecnico-scientifico** rappresentata dalle strutture laboratoriali che hanno il compito di fornire i dati analitici utili a caratterizzare i rischi, monitorarne l'evoluzione e valutare gli esiti degli interventi posti in essere per la loro gestione. Qui si identificano in prima battuta tre ambiti di attività:

- Contaminanti chimici in matrici ambientali, alimentari, animali, umane;
- Sorveglianza dei patogeni emergenti in prospettiva One Health;
- Sorveglianza specie invasive.

COMITATO STRATEGICO

Funzioni:

- Implementare le funzioni del SRPS (strategico-programmatoria e tecnico-scientifica) in un quadro organico che coniughi specializzazione, uso razionale delle risorse ed efficienza;
- Migliorare e armonizzare le politiche e le strategie di prevenzione primaria e di risposta in riferimento agli impatti sulla salute associati a rischi ambientali e climatici;
- Porsi in stretta relazione con i due Assessorati regionali di riferimento per le tematiche Salute e Ambiente per una condivisa definizione degli interventi;
- Porsi come interlocutore con cui confrontarsi nella fase di predisposizione dei propri piani e programmi di attività annuali per intercettare i bisogni conoscitivi e di approfondimento, anche alla luce della possibilità di un uso più efficiente delle risorse.

Il programma di lavoro 2024

Emergenze incendi

Sorveglianza acque reflue

VIS

Acque di balneazione

Il programma di lavoro 2025

Emergenze incendi

Sorveglianza acque reflue e collegamento con area ambiente nel PNCAR

Inquinamento indoor

Attivazione di un gdl PFAS per approfondimento su matrici umane e animali

Sistema informativo integrato procedure ambiente e salute

La formazione 2024-2025

Urban health

- ✓ 6 marzo – 15 maggio 2024 _ URBAN HEALTH Promuovere interventi intersettoriali per la vivibilità, la salute e il benessere urbano. Un'azione del PP09 “Ambiente, clima e Salute” del Piano Regionale della Prevenzione

VIS

- ✓ 18 dicembre 2024 _ La Valutazione di Impatto Sanitario nelle procedure autorizzative: applicazione operativa del Documento Regionale di Indirizzo”

Emergenze incendi

- ✓ 19 maggio 2025 _ Protocollo congiunto Arpae-DSP Gestione emergenze incendi

Aria indoor

- ✓ 4 giugno 2025 _ Qualità dell'aria indoor e salute
- ✓ autunno 2025 _ Impiego strumenti di campionamento e misurazione

Requisiti in edilizia

dal 15 settembre al 19 dicembre 2025 _ Salute e ambiente per la qualità degli edifici

La formazione su qualità aria indoor

La DGR 183/2023

È oggetto di interesse anche la valutazione della qualità dell'aria indoor negli ambienti di vita e di comunità, attività da svolgersi in stretta collaborazione con ARPAE. Si prevede - tramite la dotazione di attrezzatura specifica ai DSP - la possibilità di un primo livello di analisi e valutazione da parte dei DSP stessi; quando ritenuto necessario si attiveranno le capacità strumentali e di analisi di secondo livello di ARPAE con la possibilità di interventi ad elevata specializzazione. La progettazione e la valutazione finale delle iniziative sarà gestita in modo integrato assieme ad ARPAE.

Piano di acquisizione strumentazione da PNC-Investimento E1.1

- ✓ DSP
- ✓ ARPAE